

**GGMACCHINE**<sup>®</sup>  
Wrapping Machine Packaging Automation

Horizontal Stretch Wrapping Machine  
**Model EVORING-S**  
Semi-Automatic

**MADE IN ITALY**  
● ●



Concept: www.4ideas.it - stampa maggio 2016



G.G. MACCHINE SRL - VIA LIBERO GRASSI, 1 - LOC. RABATA 50032 BORGO SAN LORENZO - FIRENZE - ITALY  
TEL. - FAX (+39) 055 8490265 - WWW.GGMACCHINE.COM - STAFF@GGMACCHINE.IT

**ENG - DEU**

# Horizontal Stretch Wrapping Machine

## Model **EVORING-S**

**STRETCH FILM**  
**SPOOL** Ø 200 - 250 mm  
**WIDTH** 125 - 250 mm  
**CORE** Ø 38 - 76 mm

**STRETCH FILM**  
**SPULE** Ø 200 - 250 mm  
**BREITE** 125 - 250 mm  
**INNER** Ø 38 - 76 mm



Mod. EVORING-S  
 Cycle start pedal  
 Zyklusstart mit Pedal

### LINE EVORING

Our tried and tested mono-block robustness structure can also be used with our EVORING range. The machines are designed and created to ensure quick and simple packaging without compromising on quality and at an exceptional quality-price ratio.

The heavy steel structure and guarantees structural soundness as well as excellent production performance. The use of materials and components that minimize the wear parts allow you to limit the costs of maintenance.

The rotating ring is available in various sizes and in both automatic and semi-automatic versions, making these machines able to meet all packaging needs and placing them at the top of their category.

### LINE EVORING

Auch bei der EVORING-Modellreihe kam unsere erprobte Robustness-Konstruktion in Kompaktbauweise zum Einsatz. Die Maschinen wurden für eine Vereinfachung und Beschleunigung des Verpackungsvorgangs konzipiert, ohne die Qualität zu vernachlässigen.

Dabei können sie sich eines ausgezeichneten Preis-Leistungs-Verhältnisses rühmen. Die Verwendung von Materialien und Bauteilen, welche die dem Verschleiß und der Auswechslung ausgesetzten Teile auf ein Minimum beschränken, ermöglichen es, die Wartungskosten niedrig zu halten.

Dank der verschiedenen Durchmesser des Drehrings und der erhältlichen halbautomatischen sowie automatischen Baureihen kann diese Maschine den unterschiedlichsten Verpackungsanforderungen entgegenkommen. Dies verschaffte ihr einen Spitzenplatz auf ihrem Sektor.

### RANGE OF MODELS VERFÜGBARE MODELLE

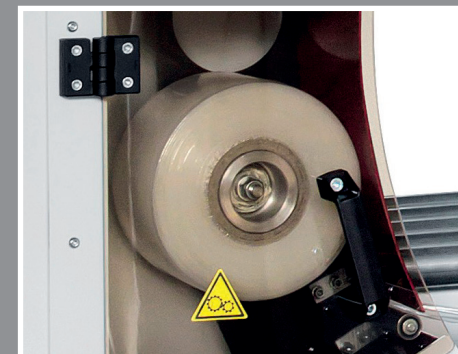
- EVORING 400 S**
- EVORING 700 S**
- EVORING 930 S**
- EVORING 1200 S**

### TECHNICAL PROPERTIES

- Rotation steel unit , high load capacity, driven by wheels which are dragged by a belt
- Spool holder and gear roller mechanical adjustable clutch
- Pneumatically operated cold cutting and clamping unit
- Rotation speed variable by inverter
- PLC to control the wrapping cycle
- Control over the wrapping cycle trough the external pedal
- Infeed and outfeed idle roller conveyors
- Conveyor height manually adjustable with our system R-LOCK
- Air pressure in exercise: 6 bar
- Compressed air consumption: 5NL/min
- Power supply voltage 220V 50-60 Hz single-phase

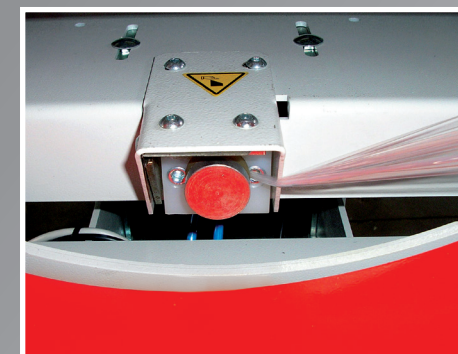
### TECHNISCHE EIGENSCHAFTEN

- Stahlrotationseinheit mit hoher Ladefähigkeit durch Räder angetrieben.
- Folienhalter und gebremste Walze mechanisch regulierbar.
- Automatisches Anlegen, Halten und kalt Schneiden der Stretchfolie, pneumatisch betätigt.
- Ringdrehgeschwindigkeit Variable mit Potentiometer durch Inverter gesteuert.
- PLC für Zykluskontrolle.
- Zyklusstart mit Pedal.
- Rollbahnen mit nicht angetriebenen, verzinkten Rollen im Ein- und Auslauf.
- Höhenverstellbar Förderer, dank unseres innovativen Schnappsystems R-LOCK
- Druckluftanschluss: 6 bar.
- Druckluftverbrauch 5NL/min.
- Spannung 220 V 50-60 Hz einphasig.



The spool holder unit is in an easy-to-reach position for a fast change of the spool and insertion of the film. Innovative design of the door thanks to the transparency of the material LEXAN ensure to operator the possibility to keep an eye the amount of the film.

Der leicht zugängliche Rollenhalter ermöglicht eine schnelle Auswechslung und die Einführung der Folie. Dazu gehört auch ein innovatives Design der Tür, die durch das transparente Material LEXAN dem Bediener die Möglichkeit gibt, die Folienmenge stets kontrollieren zu können.



Pneumatically operated cold cutting and clamping unit allows the automation of the wrapping process.

Die automatische Greif-Anlege- und Abschniddevorrichtung ermöglicht die Selbststeuerung des Wickelvorganges.



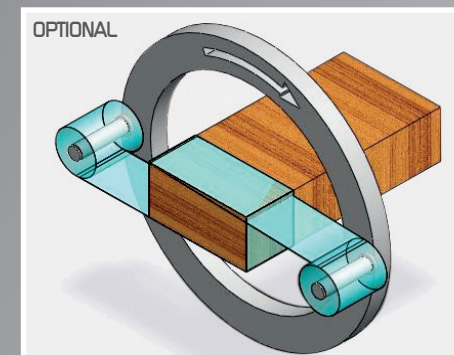
Our R-LOCK system enables a quick change of the working height and ensures a perfect flatness between the input and the output conveyors.

Unser System R-LOCK ermöglicht eine schnelle Veränderung der Arbeitshöhe und gewährleistet die perfekte Planarität zwischen der Einlauf- und der Auslaufrollbahn.



Immediate stop for reel carriage compartment opened.

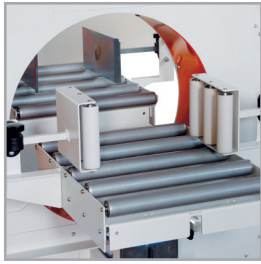
SICHERHEIT Sofortiges Anhalten der Maschine, wenn die Tür des Spulen geöffnet!



DOUBLE FILM SPOOL Ability to work with double film spool, for high production capacity, excluding through selector the cutting unit group.

DOPPELTE ROLLE Dieses Zubehör ermöglicht das Erreichen von hohen Produktionsleistungen.

## OPTIONAL EVORING-S



LATERAL GUIDES WITH FREE ROLLERS AND ROLLERS PVC COATED

The lateral steel side guides are manually adjustable to center at best the products of different widths. Available with pvc coated rollers indicate for products with a delicate surface. The PVC coating for the idle rollers conveyors avoid scalding, protects the surface of the product during the handling.

### SEITENFÜHRUNGEN UND PVC BESCHICHTETEN ROLLEN

Die Seitenführungen Blatt einstellbar ermöglicht es zu zentrieren Produkte mit verschiedene Breiten, auch mit PVC Rollen erhältlich, für Produkte mit empfindlichen Oberflächen. Die optionale Rolle mit PVC beschichtet, ermöglicht den Schutz der Oberfläche des Produkts während der Handhabung.



PROGRAMMABLE TERMINAL WITH TWO WORK MODES

- 1) Complete wrapping program with the option of setting the initial and final speed.
- 2) Tying program with selection of numbers of turns. ( type strap)

### PROGRAMMIERBARE TASTATUR MIT ZWEI BETRIEBSWEISEN

1) Programm für die vollständige Umwicklung mit Möglichkeit zur Einstellung der abschließenden sowie der anfänglichen Umdrehungen.

2) Programm für Wicklungen mit Drehzahlwahl ( Als Umreifung ).



VERTICAL PRESSURE WITH FREE ROLLER FOR A MANUAL ADJUSTMENT

Enables the stabilisation of the product during the wrapping cycle, avoiding leaps and lateral movements.

### MANUELL EINSTELLBARER, VERTIKALER NIEDERHALTER MIT NICHT ANGETRIEBENER ROLLE

Ermöglicht die Stabilisierung des Produkts während des Wickelns, und verhindert Sprünge oder seitliche Bewegungen.



VERTICAL PRESSURE WITH FREE ROLLER FOR A MANUAL ADJUSTMENT

Enables the stabilisation of the product during the wrapping cycle, avoiding leaps and lateral movements.

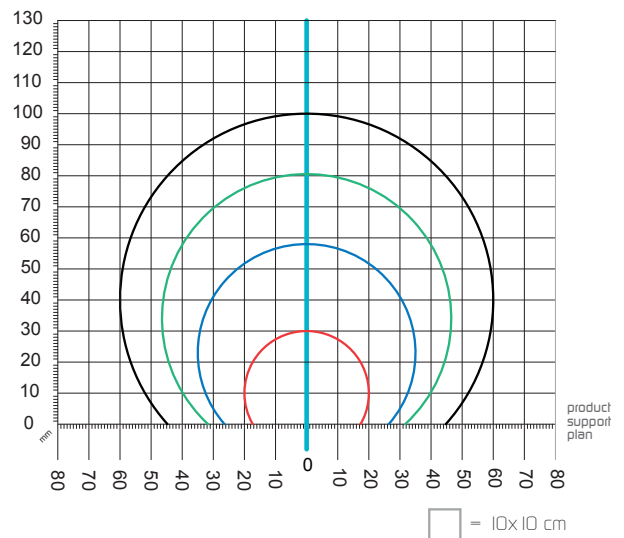
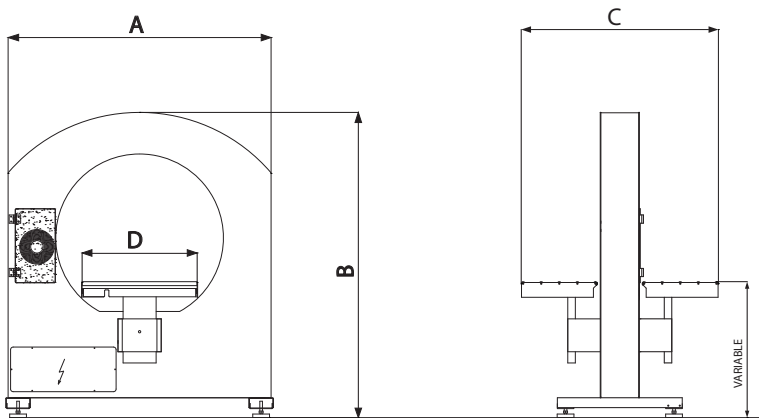
### ANGETRIEBENE ROLLBAHNEN MIT "V"-FORM

Im Gegensatz zu den ebenen Förderern positioniert diese Version Produkte jeder Form und Größe in der Mitte der Rollbahn, und ist deshalb besonders für das Verpacken von runden Produkte geeignet.

## TECHNICAL DATA / TECHNISCHE DATEN

### TECHNICAL DATA / TECHNISCHE DATEN

MODEL - MODELL	EVORING 400 S		EVORING 700 S		EVORING 930 S		EVORING 1200 S	
	125	250	125	250	125	250	125	250
Rotation speed (rpm) - Rotationsgeschwindigkeit (rpm)	150	80	120	80	100	75	90	70
Ø Max film spool (mm) - Maximaler Ø Filmspule (mm)	200		200		200		250	
Film width (mm) - Folienbreite (mm)	125	250	125	250	125	250	125	250
Ø Core diameter (mm) - Maximaler Ø innen (mm)	38 - 76		38 - 76		38 - 76		76	
Installed powerfull (kW) - Installierte Leistung (kW)	0,2	0,55	0,37	0,55	0,37	0,55	0,55	0,75
Weight (Kg) - Gewicht (Kg)	280		325		390		500	
Power Supply - Netzspannung	220 V Single 50/60 Hz		220 V Single 50/60 Hz		220 V Single 50/60 Hz		220 V Single 50/60 Hz	



MODEL / MODELL	H film mm	A mm	B mm	C mm		D mm
		125-250	125-250	125	250	125-250
EVORING 400 S	125	1030	1360	1160	-	260
EVORING 700 S	125 - 250	1350	1650	1160	1500	550
EVORING 930 S	125 - 250	1550	1830	1160	1500	700
EVORING 1200 S	125 - 250	1800	2100	1160	1500	1000

■	EVORING 400 S	Diameter for passing / Durchmesser des Durchlaufs	400 mm
■	EVORING 700 S	Diameter for passing / Durchmesser des Durchlaufs	700 mm
■	EVORING 930 S	Diameter for passing / Durchmesser des Durchlaufs	930 mm
■	EVORING 1200 S	Diameter for passing / Durchmesser des Durchlaufs	1200 mm